

belkraft.by

Montale

ЛЕТО ТВОЕГО ИНТЕРЬЕРА

 belkraft

Montale

микровелюр

Коллекция Montale это 12 оттенков лета — натуральные, пестрые и неоднородные краски — как сама природа: сочные тона зеленого луга, желтая нива рапсового поля, нежные голубые оттенки небесного края, белый песок и камешки речного берега. Montale – это кусочек теплого лета в вашем доме круглый год.



Montalei: снизу вверх 14 Honey, 16 Wood, 12 Herbal



 belkraft



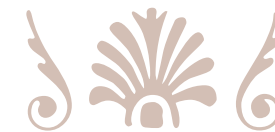
Montale

микровелюр

Фактура ткани:

Благодаря сочетанию светлых и более темных нитей, микровелюр Montale имеет меланжевый эффект, дополнительно усиленный пестрым термо-принтом.

В результате фактура материала получилась нежной и бархатистой, поверхность гладкой, а сама ткань создает ощущение самобытности, натуральности и удивительной природной легкости.



Montale

микровелюр



Способ производства:

Полотно трикотажное, состоит из двух слоёв (лицевого и основы), изготовленных с использованием ворсовой текстурированной нити.

Процесс производства состоит из вязания лицевого слоя используя дополнительную нить для удлинения протяжки петель, затем петли обрезают для создания ворса.

На следующем этапе лицевой слой окрашивается. Лицевой слой и основа соединяются между собой с помощью клея.

* Схема производства микровелюра, показан процесс разрезания ворса ножом

** Флисовая подложка дополнительно повышает износостойкость ткани.



РАЗРЕШЕНО
С ЖИВОТНЫМИ



HoReCa
HOTEL RESTAURANT CAFE



ЛЕГКО
ЧИСТИТЬ



АНТИМИКРОБНЫЕ
СВОЙСТВА



ДУХСЛОЙНЫЙ
МАТЕРИАЛ



ПОВЫШЕННАЯ
ПРОЧНОСТЬ

 belkraft

Montale

микровелюр

Технические характеристики:

Разрешено с животными – ткань характеризуется удобством в уходе (легко убирается шерсть) и устойчивостью к легким царапинам.
НЕ ЯВЛЯЕТСЯ АНТИВАНДАЛЬНОЙ!

Легко чистить — за обивкой легко ухаживать – с помощью сухой или влажной салфетки без труда удаляется большинство бытовых загрязнений.

Двухслойный материал:
верхний слой — микровелюр,
нижний слой — флис.

HoReCa – ткани для использования в предприятиях HoReCa (сфера услуг и общественного питания). Данные ткани имеют повышенную прочность и высокие показатели стойкости к истиранию.

Антимикробные свойства — такие свойства ткани не дают распространяться в мебели патогенным микроорганизмам, тем самым предотвращая возникновение ненужных запахов.

Повышенная прочность — характеризуется высоким пределом прочности при растяжении (разрывной нагрузкой по основе и по утку), раздирании и продавливании. Зависит от прочности волокон, структуры пряжи, ткани и характера отделки ткани.

Ширина ткани: 140 см
Состав ткани: Полиэстер - 100%
Граматура: 430 г/м.кв
Стойкость к истиранию: 95 000 циклов

Montale

микровелюр

Montale 9 Mint

Данные подтверждены:

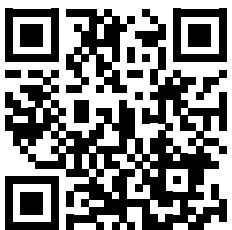
1. Протоколом испытаний
№ 03/343/2022 от 26.07.2022.

2. Протоколом испытаний
№ Л-25/20 от 14.01.2020

3. Декларацией соответствия
ЕАЭС № ВУ/112 11.01 ТР017
107.01 05170 от 18.04.2022



Показатель	Единица измерения	Значение	Метод теста / Комментарий
Истирание (тест Мартиндейла)	циклы	95 000 циклов	ГОСТ ISO 12947-2-2014
Пиллингуемость	класс 1-5	4	ISO 12945-2:2000
Стойкость цвета к свету	класс 1-5	4	ISO 105 B02-2014
Стойкость цвета к сухому трению светлые цвета средние темные	Не менее 3 баллов	5 5 5	ГОСТ 9733.27-83
Стойкость цвета к мокрому трению светлые цвета средние темные	класс 1-5	4-5 4-5 4-5	ISO 105 X12-2016
Устойчивость цвета к потоотделению	Не менее 3 баллов	см. тк 1/ см. тк 2 5/5 баллов	ГОСТ 9733.6-83
Содержание формальдегида	Не более 300 мкг/г	н/о	ГОСТ ISO 14184-1-2014
Состав	%	100 % PES	Ворс/Основа: Полиэстер - 100%



belkraft.by

Montale

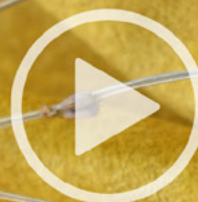
Click here



EXCLUSIVE BY BELKRAFT!

MONTALE

BELKRAFT.BY



BELKRAFT

Модный дом
мебельных
тканей.

Живи на
стильной
стороне

Ho Re Ca

материал
подходит
для коммер-
ческого
исполь-
зования

EXCLUSIVE BY BELKRAFT!



... лето твоего интерьера



Montale 1 Milk



Montale 5 Rain



Montale 10 River



Montale 2 Sand



Montale 6 Moon



Montale 12 Herbal



Montale 2 Cocoa



Montale 8 Sky



Montale 14 Honey



Montale 4 Stone



Montale 9 Mint



Montale 16 Wood

Montale

микровелюр

12 оттенков лета - натуральные, пестрые и неоднородные краски - как сама природа: сочные тона зеленого луга, желтая нива рапсового поля, нежные голубые оттенки небесного края, белый песок и камешки речного берега.

Палитра Montale наполнена естественным балансом холодных и теплых цветов, которые могут использоваться самостоятельно, а также очень гармонично дополняют друг друга в различных цветовых комбинациях.



belkraft

PANTONE
11-4801 TCX
Tofu

Montale
1 Milk

PANTONE
16-0906 TCX
Simply Taupe

Montale
2 Sand

PANTONE
16-4402 TCX
Drizzle

Montale
3 Cocoa

PANTONE
17-3914 TCX
Sharkskin

Montale
4 Stone

PANTONE
16-4702 TCX
Limestone

Montale
5 Rain

PANTONE
14-4105 TCX
Micro Chip

Montale
6 Moon

PANTONE
14-4315 TCX
Sea Angel

Montale
8 Sky

PANTONE
15-5207 TCX
Aquifer

Montale
9 Mint

PANTONE
17-4429 TCX
Navagio Bay

Montale
10 River

PANTONE
18-0538 TCX
Woodbine

Montale
12 Herbal

PANTONE
14-0740 TCX
Bamboo

Montale
14 Honey

PANTONE
17-1422 TCX
Raw Umber

Montale
16 Wood

Montale

микровелюр

Цвета Pantone в коллекции велюра Montale

belkraft.by



Montale

микровелюр

При всей своей красочной живости ткань совершенно универсальна в стилистическом применении.

Солнечно желтый, небесно голубой или мраморно серый, все оттенки этой коллекции найдут свой образ в таких стилях как Лофт, Скандинавский, Хай-Тек, Классика, Минимализм и даже Поп-Арт и многие другие.



Интерьер в современном стиле,
Ткань: Montale 14 Honey

 belkraft



Montale

микровелюр

Интерьер в скандинавском
стиле, ткань Montale 6 Moon



belkraft.by

Montale

микровелюр

Интерьер в стиле минимализм,
ткань: Montale 12 Herbal



 belkraft



belkraft.by

Montale

микровелюр

Интерьер в классическом
стиле,
ткань: Montale 14 Honey



 belkraft



[Философия](#)

[Фактура](#)

[Способ про-ва](#)

[Тех. хар-ки](#)

[Видео](#)

[Палитра](#)

[Цвета по Pantone](#)

[Изделия](#)

[Уход](#)

[Сочетания](#)

[Контакты](#)

Montale

микровелюр

Интерьер в современном
стиле,
Ткань: Montale 8 Sky (диван),
Montale 1 Milk(подушки),
Montale 3 Cocoa(подушки).





Montale

микровелюр

Уход за коллекцией и мебелью из нее.

Повседневный уход:

Достаточно систематически пылесосить поверхность со специальной узкой насадкой для мебели.

Общие правила:

- Избегать попадания прямых солнечных лучей.
- Располагать изделие на расстоянии не меньше метра от отопительных приборов.
- Избегать острых объектов.
- Следовать рекомендациям по уходу и чистке для данного типа ткани.

Ткань нельзя стирать, запрещается отжимать и выкручивать.

Несложные пятна от еды и напитков можно удалить самостоятельно с помощью салфетки и воды.

При самостоятельном очищении обивки НЕ ТЕРЕТЬ и не допускать излишнего намокания ткани.

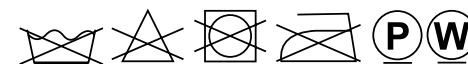
После любой влажной чистки необходимо тщательно просушить обивку – промокнуть бумажными салфетками, создать поток воздуха. Не допускается сушить горячим феном.

Если есть обширные и сложные загрязнения, рекомендуем воспользоваться услугами службы химчистки.

Обратите внимание!

В течение первого полугодия эксплуатации мебели рекомендуется ее пылесосить не чаще 2-3 раз в месяц, чтобы удалить микроскопические пылинки ворса, забившиеся к основанию ткани после ее дополнительной обработки (стрижки и расчесывания).

При чистке нужно водить щеткой медленно и в одном направлении — вдоль ворса, а не против него, чтобы исключить повреждение ворса.



Montale

микровелюр

Удаление специфических загрязнений. КРАШ-ТЕСТЫ.

Маркер — выводится с помощью спирта и салфетки.

Ручка — выводится с помощью спирта и салфетки.

Кофе — удаляется бумажной салфеткой.

Жирный соус — удаляется бумажной салфеткой.

Старое пятно:

Для наиболее эффективного и безопасного удаления стоит обратиться в компанию, которая профессионально занимается чисткой мебели.

Montale: снизу-вверх 4, 5, 3, 2, 6, 1, 8, 9, 10, 14, 12, 16



 belkraft



Montale

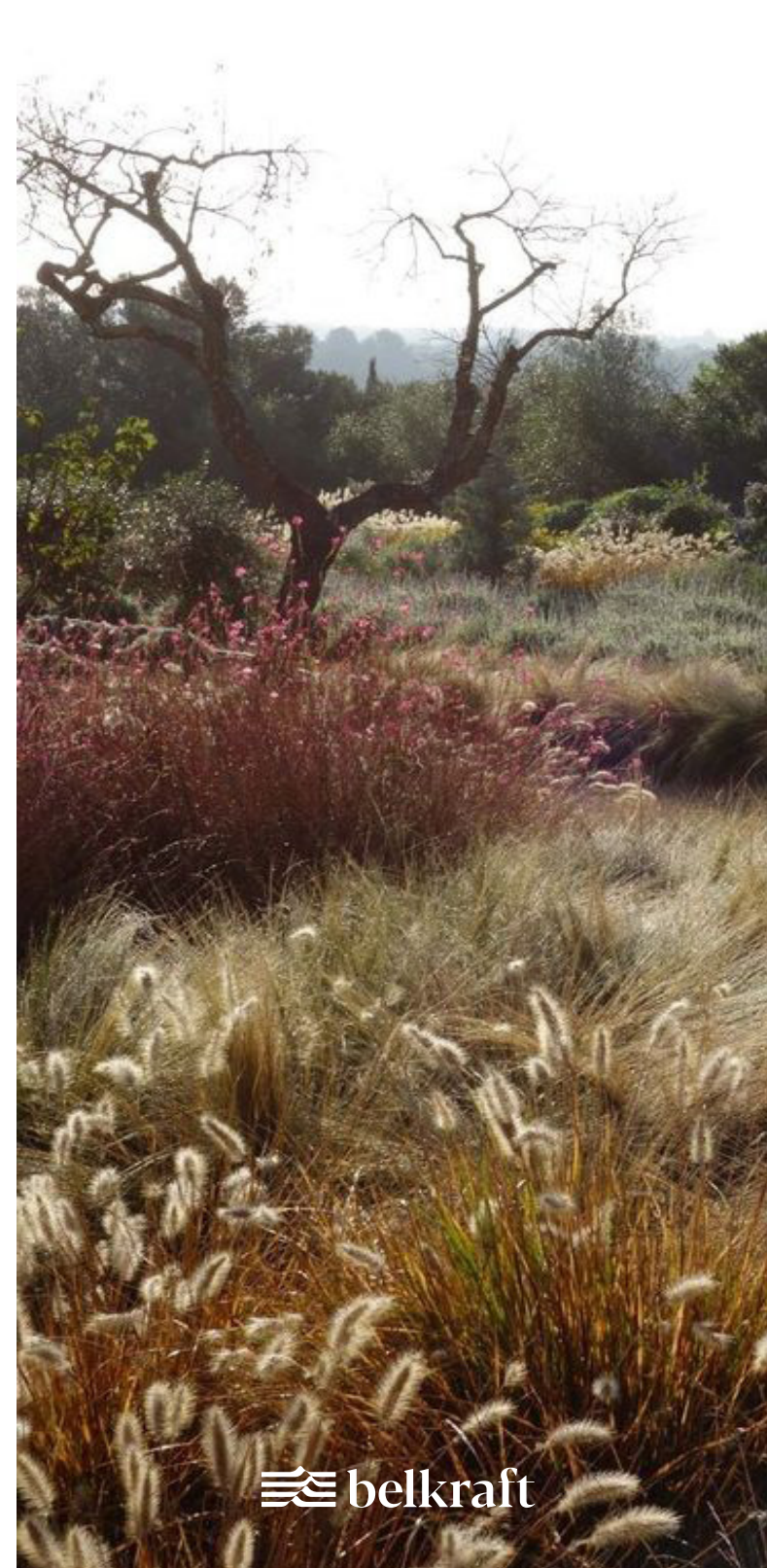
микровелюр

Montale - самодостаточная коллекция с богатой и универсальной палитрой оттенков. Цвета гармонично сочетаются между собой в различных комбинациях. Не рекомендуется сочетать ее с другими фактурными или принтованными тканями.

Montale 1 Milk & Montale 12 Herbal & Montale 16 Wood

Молочный, Травяной и Древесный - это довольно интересный и необычный выбор цветов для интерьера, напоминает сухие травы под знойным солнцем. Молочный и Травяной - это свежие оттенки, которые ассоциируются с природой, с лугом согретым солнцем. Они могут создать атмосферу умиротворения и релаксации в интерьере, поэтому идеальны для спальни, гостиной или ванной комнаты. Теплый Древесный оттенок с нотками бордо - это глубокий и насыщенный цвет, который ассоциируется с роскошью и элегантностью. Может создавать атмосферу тепла и уюта в интерьере. Общая идея для данного трио - это использовать Молочный и Травяной как основные цвета и добавлять к ним акценты Древесного цвета для создания контраста и глубины. Например, Древесные декоративные и Травяные подушки на диване Молочного цвета. Благодаря сдержанности цветов в коллекции Montale такое сочетание может создавать чувство гармонии и баланса в интерьере.

*внутри выбранной палитры цвета сочетаются в любых комбинациях



Montale

микровелюр

**Montale 4 Stone &
Montale 10 River &
Montale 8 Sky &
Montale 16 Wood &**

Сочетание, навеянное летним прохладным лесом. Цвета Реки и Неба, Камня и Дерева могут создать цветовую гармонию в Вашем интерьере. Эти цвета находятся рядом друг с другом на цветовом круге, что делает их максимально естественными и гармоничными партнерами.

Несколько идей для использования такого сочетания: холодная палитра - если вы хотите создать спокойную и расслабляющую атмосферу - выберите Небесный, Речной и Каменный оттенки как основные. Используйте их в пропорции: 60% Небесного, 30% Речного и 10% оттенка Камня. Этот вариант подойдет для спален, ванных комнат или кабинетов. Теплая палитра - если вы хотите создать более теплую и уютную атмосферу - выберите Древесный, Каменный и Небесный оттенки как основные. Используйте их в пропорции: 60% Древесного, 30% оттенка Камня и 10% Небесного. Этот вариант подойдет для гостиной или столовой.

*внутри выбранной палитры цвета сочетаются в любых комбинациях

Montale 4 Stone

Montale 10 River

Montale 8 Sky

Montale 16 Wood



Montale

микровелюр

Montale 14 Honey & Montale 12 Herbal & Montale 3 Cocoa & Montale 9 Mint

Сочетание Медовых, Травяных, Мятных цветов с оттенком Какао в интерьере - это всегда яркий и интересный дизайн, легкий и теплый, гармоничный и натуральный. Вот несколько идей, как сочетать эти цвета:

Аналоговая цветовая схема: Выберите основной цвет, например, Мятный, и добавьте к нему близкие по цветовому кругу оттенки, такие как Травяной и Медовый. Это создаст гармоничный и спокойный интерьер.

Триада цветов: Используйте три цвета, находящиеся на равном расстоянии друг от друга на цветовом круге, например, Медовый, Какао (с фиолетовым подтоном) и Мятный. Это создаст яркий и динамичный интерьер.

Контраст: Сочетайте яркие и насыщенные оттенки этих цветов, например, не разбавляйте данную гамму бежевыми или серыми оттенками.

Нейтральный фон: Если Ваш диван, кровать или стулья пестрят оттенками нашей палитры, для стен, полов, потолка (больших по массе пятен) используйте нейтральные цвета - серые, бежевые, белые, это создаст свежий, задорный интерьер с яркими нотками.

Декоративные элементы: Используйте эти цвета не только для Вашей мягкой мебели, но и в виде декоративных элементов, таких как подушки, ковры, шторы или посуда. Тогда в интерьере появится объединяющий и гармонизирующий пространство элемент - это общая цветовая палитра.

*внутри выбранной палитры цвета сочетаются в любых комбинациях



Montale

микровелюр

Montale 1 Milk & Montale 14 Honey & Montale 12 Herbal

Сочетание Молочного, Травяного и Медового может подойти для различных интерьеров и комнат. Вот несколько идей:

Комната отдыха: Используйте Травяной зеленый для стен, Молочный для потолка и Медовый для мебели и декора. Обилие Медового создаст уютную и согревающую летнюю атмосферу в комнате для отдыха.

Кухня: Используйте Молочный цвет для кухонных шкафов и столовой посуды, Медовый - для стен и Травяной - для акцентов, таких как стулья, картины или настольные лампы. Это создаст яркий и уютный интерьер кухни.

Гостиная: Используйте Молочный цвет для стен и Медовый или Травяной для дивана и кресел, а также добавьте Молочный в виде декоративных элементов, таких как подушки и ковры. Это создаст уютный и стильный интерьер гостиной.

Спальня: Используйте Молочный цвет для стен и постельного белья, Травяной зеленый - для штор и изголовья кровати и Медовый - для декоративных элементов, таких как подушки и ковры. Это создаст спокойный и уютный интерьер спальни.

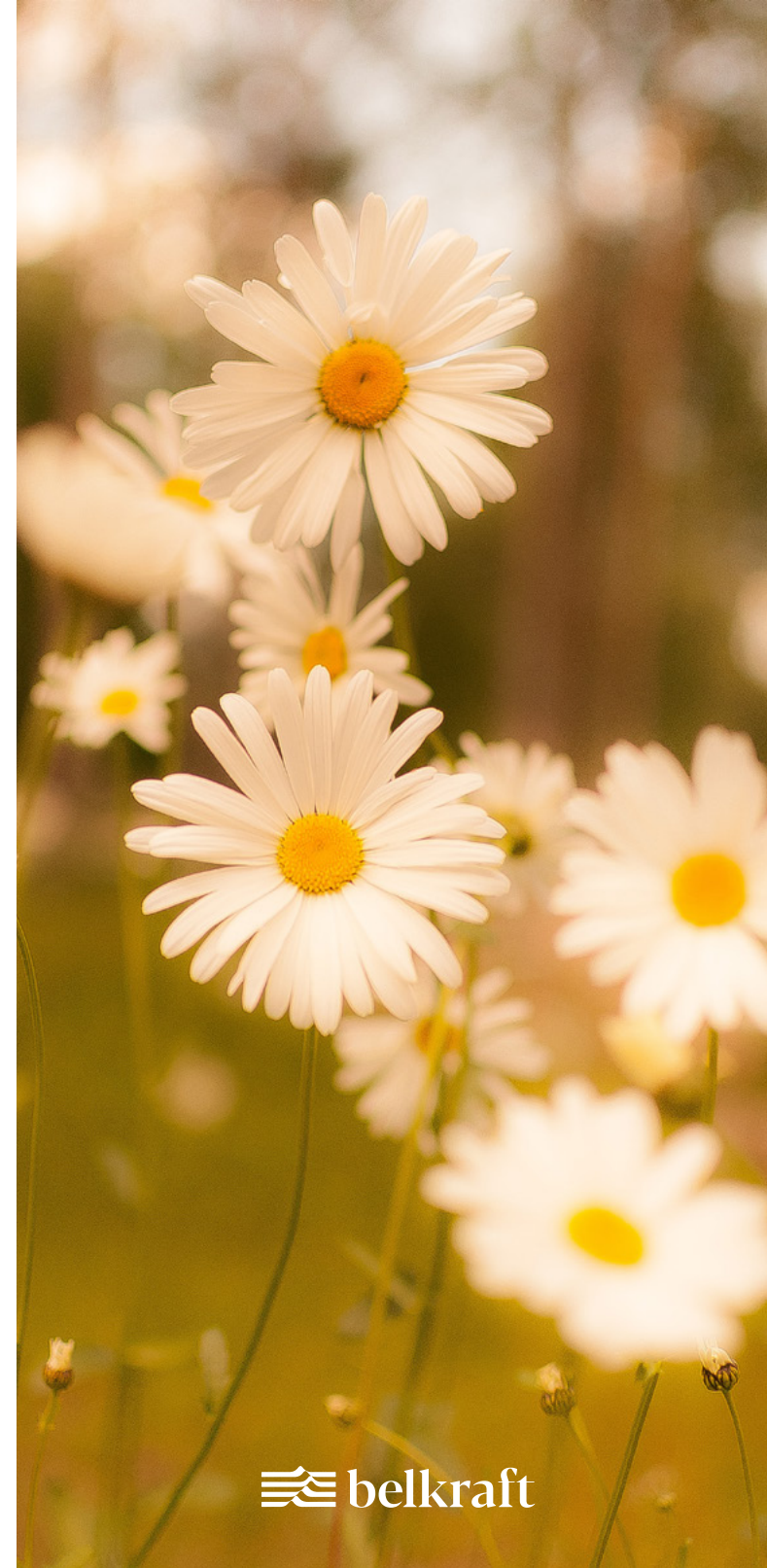
*внутри выбранной палитры цвета сочетаются в любых комбинациях



Montale 1 Milk

Montale 14 Honey

Montale 12 Herbal



Montale

микровелюр

**Montale 8 Sky &
Montale 14 Honey &
Montale 3 Cocoa &
Montale 16 Wood &
Montale 10 River**

Данное сочетание цветов может подойти для интерьеров в совершенно различных стилях.

Средиземноморский стиль: сочетание Небесного, цвета Реки и Медового помогает создать атмосферу морского побережья.

Бохо: в бохо-интерьерах используется множество ярких цветов, так что сочетание Небесного, Древесного, Медового и оттенков Какао и Реки может отлично вписаться в этот стиль.

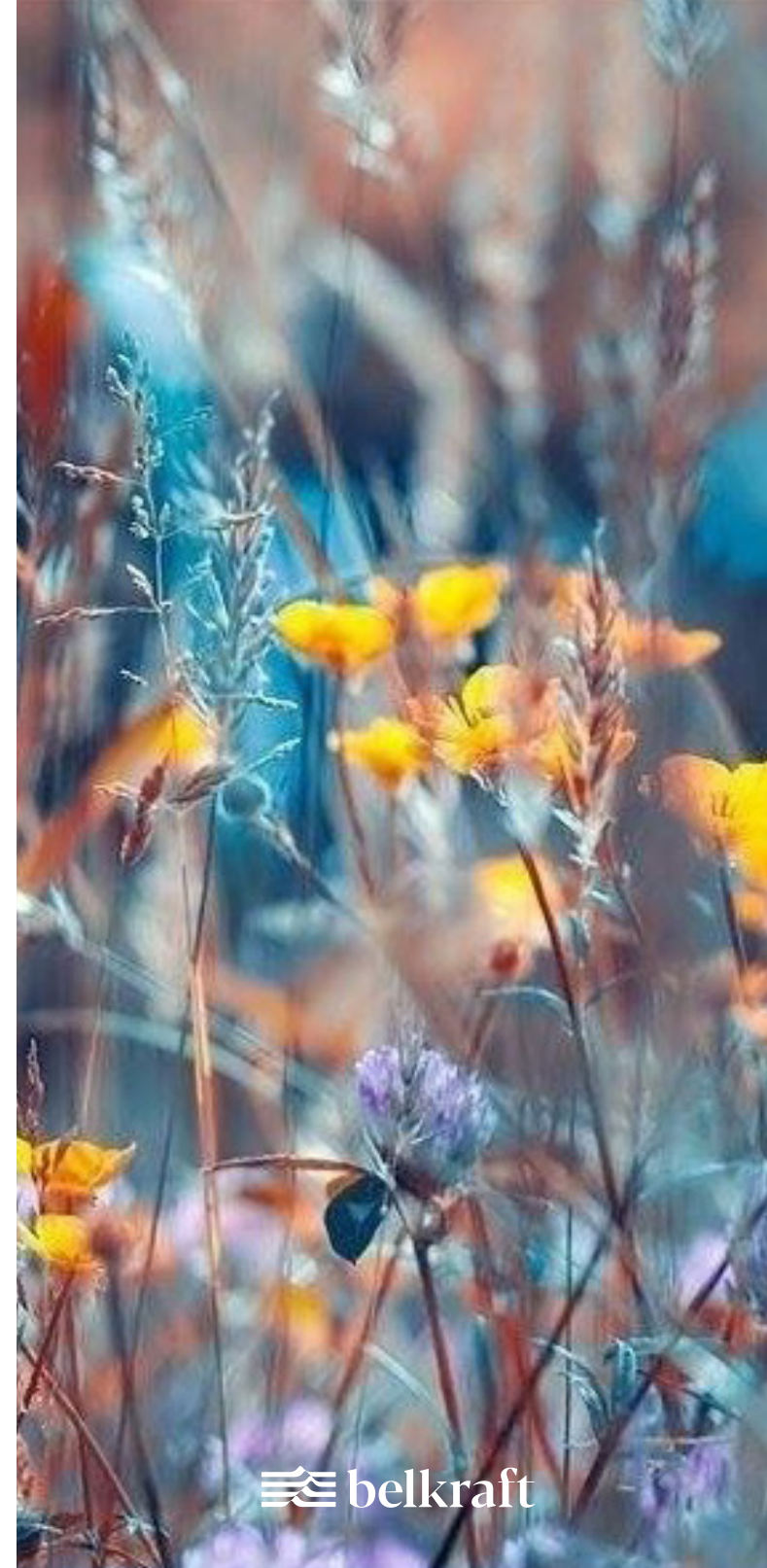
Скандинавский стиль: Небесный и цвет Реки могут использоваться в сочетании с белыми и серыми оттенками, чтобы создать пространство с чистыми линиями и минималистским дизайном.

Прованс: сочетание оттенка какао, Небесного и Медового может помочь создать в интерьере атмосферу южной Франции.

Арт-деко: Древесный и Речной цвета, сочетаемые с металлическими оттенками, могут создать роскошный и декадентский интерьер.

Однако, не забывайте, что сочетание цветов всегда зависит от предпочтений и личных вкусов, поэтому вы можете использовать эти цвета в любом интерьерном стиле, который вам нравится.

*внутри выбранной палитры цвета сочетаются в любых комбинациях



Montale

микровелюр

**Montale 4 Stone &
Montale 3 Cocoa &
Montale 14 Honey**

Сочетание цветов Каменного, Медового и Какао в случае коллекции Montale в меру яркое, в меру приглушенное, от того сбалансированное. Такое сочное и жизнерадостное решение хорошо использовать в детской, столовой и даже гостиной. Добавьте яркие аксессуары, такие как подушки или настенные полки. Диван или кровать тоже можно позволить себе сделать яркими, в Медовом цвете. Смело добавляйте этот цвет и его оттенки, чтобы создать веселый и яркий интерьер детской комнаты. Тогда как для кресел мешков и ковров более практичен будет цвет Какао. Как и в любом сочетании ярких цветов, важно не переборщить и учитывать освещение, размеры комнаты и ее функциональное назначение. Чтобы сохранить баланс, можно использовать нейтральные тона, например, Каменный в других элементах интерьера.

*внутри выбранной палитры цвета сочетаются в любых комбинациях



Montale

микровелюр

**Montale 3 Cocoa &
Montale 1 Milk &
Montale 16 Wood &
Montale 2 Sand**

Романтическое, сложное, небанальное сочетание оттенков трав летнего поля в конце августа. Данное сочетание довольно универсально, здесь невозможно ошибиться: любой из цветов данной палитры может быть основным, а остальные - 3, 2 или 1 - послужат прекрасным дополнением. Данное сочетание подойдет и для спальни, и для комнаты девочки, и для кухни, и для кабинета. Оно прекрасно дополнит интерьер в стиле Лофт, так как даже фактура ткани передает некоторые эффекты натурального камня, что позволяет сочетать его с бетоном, кирпичом и фактурной штукатуркой.

*Внутри выбранной палитры цвета могут сочетаться в любых комбинациях.





КОНТАКТЫ:

Отдел оптовых заказов:

г.Минск

220020, пр-т Победителей 103, 4 этаж,
помещение 3
(Бизнес-центр Отеля «Виктория
Олимп»)

+375 (17) 308-78-60

Время работы: 9:00-18:00

company@belkraft.by



Проложить маршрут

Склад:

Беларусь, Минская область, Минский
район, Боровлянский сельсовет, 37

Время работы: 9:00-18:00



Проложить маршрут



Отдел розничных продаж:

г. Минск:

ТЦ Галерея, ИП Шилов В.С.,
пр-т. Победителей 9,
+375 29 638 37 75,
Время работы: пн - вс: 10:00 - 17:00

**ТД Ждановичи (магазин «Мебельные
ткани»),**
ул. Тимирязева 123 к.1, пав 06,
телефон:
+375 29 672 72 34,
Время работы: уточнять по звонку.

г. Слуцк

ИП Башура А.С.,
ул. Хмельницкого, 47Г.
+375 29 140 86 66

г.Жлобин:

ИП Емельяненко А.А.,
ул. Воровского 34/16,
+375 44 793 21 28

**г. Витебск,
г.Полоцк,
г.Лепель**

**ИП Пищиков (Магазин «Мебельные
ткани»),**
г.Витебск, ул. П. Бровки 34/26, здание
перед кафе Метан,
+375 29 662 11 25



belkraft.by

